

CCL | Abrazaderas de cable / Bridas para cables

para montaje en carril C 30



Las abrazaderas de cable se caracterizan por un alto rango de sujeción y una gran flexibilidad. Ideal para alivio de tensión en el carril C 30 con dimensiones de apertura de 16-17 mm. El pisador del cable está asegurado por un mecanismo de bloqueo y no puede deslizarse fuera de la abrazadera del cable. Ofrece rangos de sujeción flexibles de 6 mm a 64 mm.

También disponible: conjunto consistente en [clips de pantalla EMC del tipo LFC](#) y [bridas para cables CCL](#) para fijación del cable.

RoHS
compliant

REACH
COMPLIANCE

Especificaciones

Material	Acero galvanizado con baño de zinc
Propiedades	A prueba de vibración
Opciones de montaje	Sujeción

Ventajas y beneficios

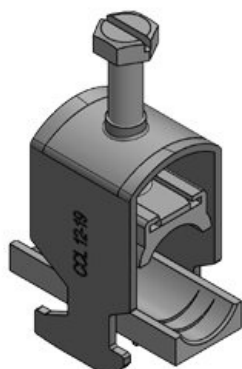
- Montaje rápido y fácil
- Amplio rango de sujeción 6 - 64 mm
- Alta densidad de cableado
- Apto para montarse en todos los carriles C 30 con dimensiones de apertura de 16 - 17 mm

Tipos y tamaños de productos

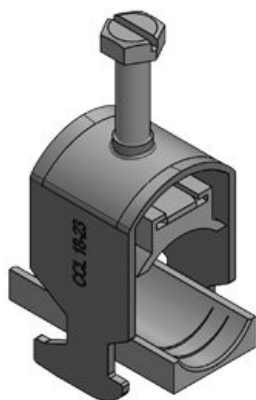
CCL 6-13



Ref.	32000	Rango de	1 x 6 - 13
EAN	4251269323	sujeción	mm
	577		
Unidad de embalaje	25		
Largo	24 mm		
Ancho	19 mm		
Altura	31 mm		
Altura de montaje	51 mm		



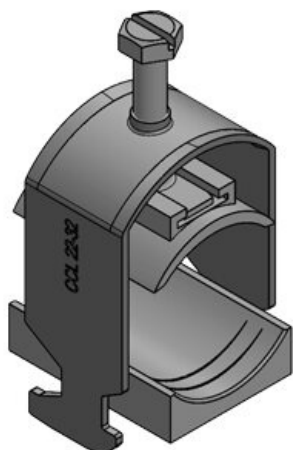
Ref.	32001	Rango de	1 x 12 - 19
EAN	4251269323	sujeción	mm
	584		
Unidad de embalaje	25		
Largo	24 mm		
Ancho	22 mm		
Altura	36 mm		
Altura de montaje	56,7 mm		



Ref.	32002	Rango de	1 x 18 - 23
EAN	4251269323	sujeción	mm
	591		
Unidad de embalaje	25		
Largo	24 mm		
Ancho	26 mm		
Altura	38 mm		
Altura de montaje	62 mm		

CCL 22-32

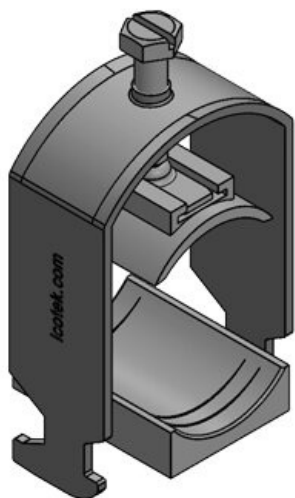
Ref.	32003	Rango de	1 x 22 - 32
EAN	4251269323	sujeción	mm
	607		
Unidad de embalaje	25		
Largo	24 mm		
Ancho	38 mm		
Altura	52 mm		
Altura de montaje	72 mm		



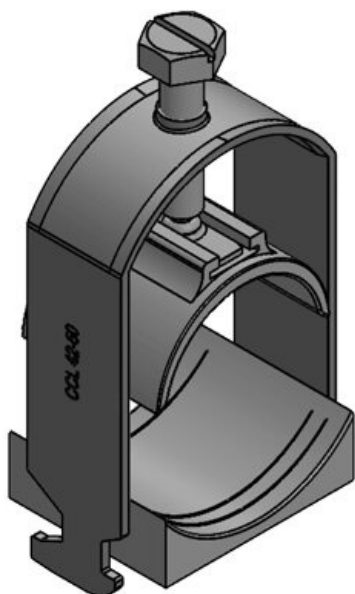
CCL 30-38

Ref.	32004	Rango de	1 x 30 - 38
EAN	4251269323	sujeción	mm
	614		
Unidad de embalaje	25		
Largo	24 mm		
Ancho	44 mm		
Altura	62 mm		
Altura de montaje	78 mm		





Ref.	32005	Rango de	1 x 38 - 42
EAN	4251269323	sujeción	mm
	621		
Unidad de embalaje	25		
Largo	24 mm		
Ancho	48 mm		
Altura	67 mm		
Altura de montaje	82 mm		



Ref.	32006	Rango de	1 x 42 - 50
EAN	4251269323	sujeción	mm
	638		
Unidad de embalaje	25		
Largo	24 mm		
Ancho	55 mm		
Altura	83 mm		
Altura de montaje	101 mm		

Ref.	32007	Rango de	1 x 50 - 64
EAN	4251269323	sujeción	mm
Unidad de embalaje	25		
Largo	24 mm		
Ancho	69 mm		
Altura	98 mm		
Altura de montaje	116 mm		

